

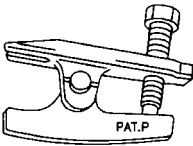
目 录

准备工作 .....	2
准备工作 .....	2
通用维修工具 .....	2
症状诊断 .....	3
噪音、振动和不平顺性(NVH)故障的排除 .....	3
NVH 故障排除表 .....	3
定期保养 .....	4
后轮毂 .....	4
检查 .....	4
拆卸和安装 .....	5
轮毂 .....	5
分解图 .....	5
拆卸和安装 .....	6
检查 .....	7
维修数据和规格(SDS) .....	8
维修数据和规格 (SDS) .....	8
车轮轴承 .....	8

A  
B  
RAX  
D  
E  
F  
G  
H  
I  
J  
K  
L  
M  
N

准备工作

准备工作  
准备工作  
通用维修工具

工具名称	说明
<div>球节拆卸器</div> <div></div> <div>NT146</div>	松开螺栓和螺母

症状诊断

噪音、振动和不平顺性(NVH)故障的排除

NVH 故障排除表

使用下表查找症状原因。如有必要，修理或更换这些零件。

参考页			RAX-5	-	RAX-4	后桥和后悬架章节的 NVH 部分	车轮和轮胎章节的 NVH 部分	车轮和轮胎章节的 NVH 部分	制动系统章节的 NVH 部分
可能原因及可疑零件			安装不当、松动	零件干涉	车轮轴承损坏	后桥和后悬架	轮胎	车轮	制动器
症状	后桥	噪音	×	×	×	×	×	×	×
		抖动	×	×	×	×	×	×	×
		震动	×	×	×	×	×		
		颤动	×	×		×	×	×	×
		抖动	×			×	×	×	×
		乘坐不适或操作困难	×	×		×	×	×	

×：适用

### 定期保养

#### 后轮毂

##### 检查

##### 零部件

检查各部件的装配状况(松动、间隙)以及部件状况(磨损、损坏)是否正常。(松动、间隙)以及部件状况(磨损、损坏)是正常的。

##### 轮毂总成(与轴承集成一体式)

检查以下项目，并在必要时更换零件。

- 用手沿轴向推动轮毂和轴承总成。确认车轮轴承没有松动。  
标准

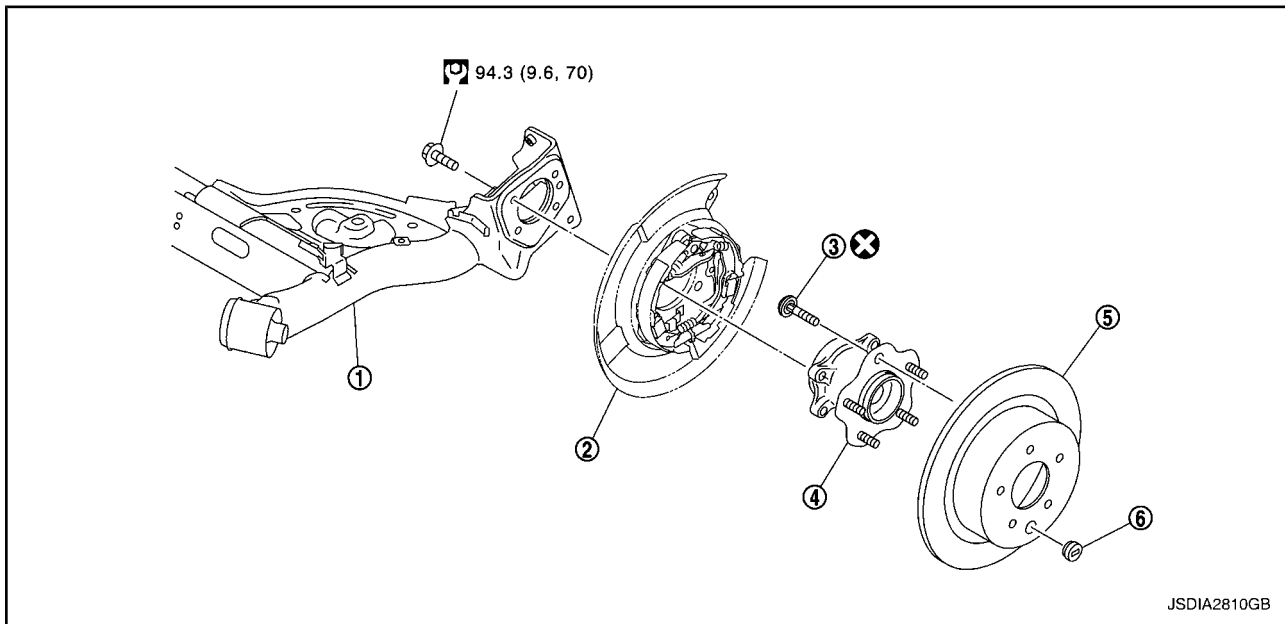
轴端间隙：请参见 [RAX-8](#)，“车轮轴承”。

- 旋转轮毂，确认没有异常噪音或其他异常状况。如果出现异常状况，请更换轮毂和轴承总成。

## 拆卸和安装

### 轮毂

### 分解图



- |                    |            |         |
|--------------------|------------|---------|
| 1. 后悬架横梁           | 2. 驻车制动器总成 | 3. 轮毂螺栓 |
| 4. 轮毂总成 (与轴承集成一体式) | 5. 制动盘     | 6. 插头   |

: N · m(kg-m, ft-lb)

: 每次分解后务必更换。

## 拆卸和安装

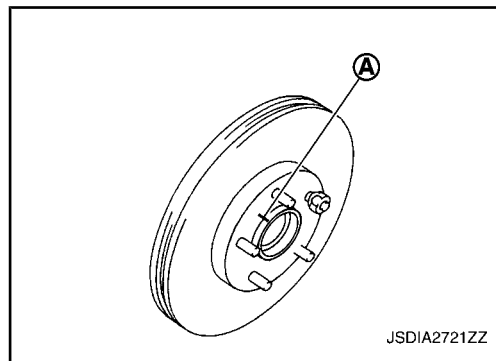
### 拆卸和安装

#### 拆卸

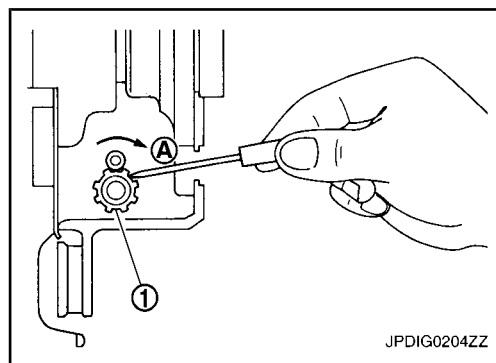
1. 拆下轮胎。
2. 拆下车轮传感器。请参见 [BRC-117](#), “拆卸和安装” (不带 VDC) 或 [BRC-314](#), “拆卸和安装 (未配备电子驻车)” (带 VDC)。
3. 拆下制动钳总成。将制动钳总成吊在不影响工作的地方。请参见 [BR-60](#), “拆卸和安装”。
4. 拆下制动盘。如果无法拆下制动盘, 请按照以下操作进行拆卸。

#### 注意:

- 驻车制动器处于完全释放位置
- 拆下制动盘前, 先在轮毂总成和制动盘上做好匹配标记 (A)。
- 切勿使制动盘掉落。



- a. 用车轮螺母固定制动盘, 并拆下调节孔塞。
- b. 用适当的工具朝(A)方向转动调节器(1), 以收缩和松开制动蹄。
- c. 拆下制动盘。



5. 拆下轮毂总成。

#### 注意:

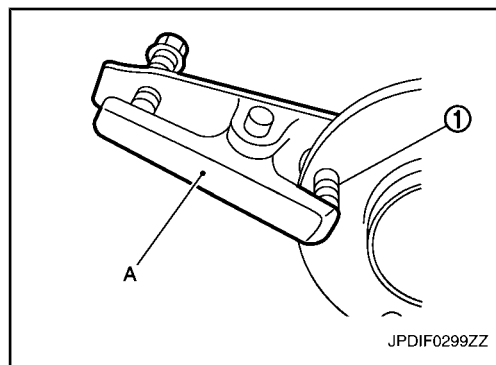
切勿拆下驻车制动器总成。保护其以防掉落。

6. 使用球节拆卸器(A)(通用维修工具)从轮毂总成上拆下轮毂螺栓(1)。

#### 注意:

- 仅在必要时拆下轮毂螺栓。
- 请勿敲打轮毂螺栓以免碰撞轮毂总成。
- 沿与轮毂总成垂直的方向拉出轮毂螺栓。

7. 拆卸后执行检查。请参见 [RAX-7](#), “检查”。



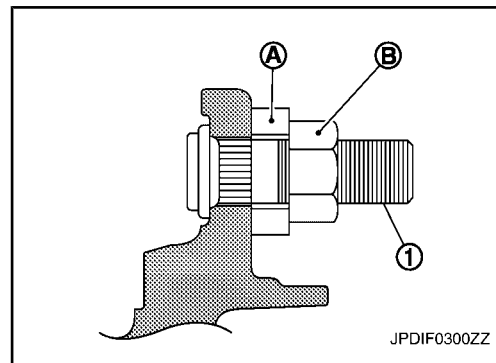
## 安装

注意以下事项，并按照与拆卸相反的顺序安装。

- 如图所示安装一个垫圈(A)，以利用螺母(B)的拧紧力来安装轮毂螺栓(1)。

### 注意:

- 检查轮毂总成和轮毂螺栓之间是否没有空隙。
- 切勿重复使用轮毂螺栓。
- 重新使用制动盘时，对齐在拆卸过程中作下的匹配标记。
- 执行安装后检查。请参见 [RAX-7](#)，“检查”。



## 检查

### 拆卸后检查

检查轮毂总成有无磨损、破裂和损坏。必要时进行更换。

### 安装后检查

1. 检查车轮传感器线束是否连接正确。请参见 [BRC-116](#)，“分解图”。
2. 调节驻车制动器操作(行程)。请参见。
3. 检查车轮定位。请参见 [RSU-5](#)，“说明”。

A

B

RAX

D

E

F

G

H

I

J

K

L

M

N

维修数据和规格(SDS)

维修数据和规格(SDS)	
维修数据和规格 (SDS)	
车轮轴承	

项目	标准
轴端间隙	0.05 mm(0.002 in)或以下